

Livret d'exposition



Facile à lire et à comprendre



Les changements dans la ville



Les villes sont des endroits où beaucoup de gens arrivent.

Les villes sont des endroits d'où beaucoup de gens partent.

Il faut souvent transformer les villes pour que tout le monde puisse y aller.

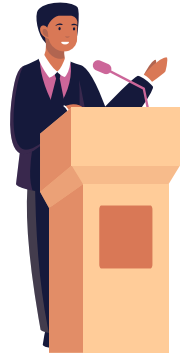
Pour transformer une ville, on peut construire des bâtiments.

On peut aussi détruire des bâtiments vides.

Qui transforme les villes ?

Pour construire des bâtiments ou pour détruire des bâtiments, il faut que plusieurs personnes se mettent d'accord.

Le maire de la ville est la personne qui décide comment s'occuper de la ville.



Les habitants de la ville ont le droit de donner leur avis sur les décisions du maire.

Les habitants peuvent aider le maire à décider.

Les habitants peuvent donner au maire de nouvelles idées.



L'urbaniste est un spécialiste de la ville.

L'urbaniste imagine comment transformer une ville.

L'urbaniste peut imaginer un quartier de la ville.

L'urbaniste donne des conseils aux habitants et au maire pour décider comment transformer la ville.

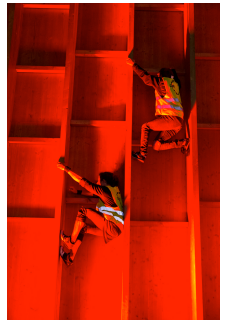
Pour transformer la ville il faut transformer les bâtiments.

Pour construire ou détruire des bâtiments, il faut faire des travaux.

Les travaux font du bruit.

Les travaux peuvent être désagréables pour les habitants.

Des artistes peuvent organiser un spectacle devant les travaux pour rendre les travaux plus agréables.



Habiter ensemble

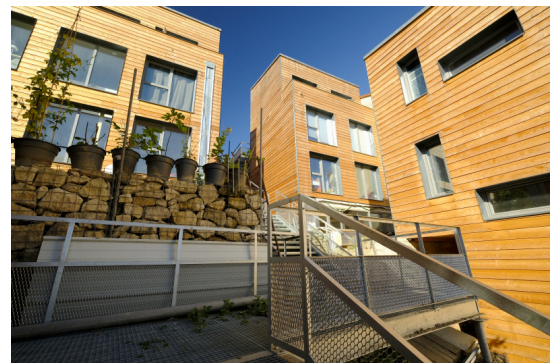
Dans les villes, les gens vivent souvent chacun dans leur maison.

Certaines personnes ont envie de vivre avec d'autres personnes dans un endroit qu'elles créent.

Ces personnes construisent leur lieu de vie.

Elles créent un **habitat participatif**.

Un habitat participatif peut être un groupe de maisons dans le même jardin.



Continuer la visite

Je peux poser des questions sur l'exposition.

Je peux revenir à l'écomusée pour faire une visite en groupe.

Je peux écrire à la référente handicap à cette adresse :

anne.pomathiod@grandorlyseinebievre.fr

Je peux téléphoner à la référente handicap à ce numéro :

01 41 24 32 21 ou **07 77 75 89 37**

Ecomusée du Grand Orly Seine Bièvre

41 rue Maurice Ténine

94260 Fresnes

01 41 24 32 24